

# 戶外教育營活動2024/2025(中學)

## 1 活動套餐一

每位640元

第一日	
1500 - 1515	入營及講解營規
1515 - 1600	安頓
1600 - 1800	集體遊戲
1800 - 1900	晚餐
1900 - 2100	營地定向
2100 - 2130	分享時間
2130 - 2300	梳洗
2300	就寢
第二日	
0800 - 0900	早餐
0900 - 1100	新興運動挑戰賽/攀石/游繩下降
1100 - 1200	小休
1200 - 1300	午餐
1300 - 1500	新興運動挑戰賽/攀石/游繩下降
1500 - 1700	新興運動挑戰賽/攀石/游繩下降
1700 - 1800	小休
1800 - 1900	晚餐
1900 - 2100	學校課程
2100 - 2300	梳洗
2300	就寢
第三日	
0800 - 0900	早餐
0900 - 1100	學校課程
1100 - 1200	房間收執
1200 - 1300	午餐
1300	離營

## 2 活動套餐二

每位765元

第一日	
1500 - 1515	入營及講解營規
1515 - 1600	安頓
1600 - 1800	集體遊戲
1800 - 1900	晚餐
1900 - 2100	營地定向
2100 - 2130	分享時間
2130 - 2300	梳洗
2300	就寢
第二日	
0800 - 0900	早餐
0900 - 1100	新興運動挑戰賽
1100 - 1200	小休
1200 - 1300	午餐
1300 - 1500	團隊紮作/攀石/遊繩下降 (三選二)
1500 - 1700	團隊紮作/攀石/遊繩下降 (三選二)
1700 - 1800	小休
1800 - 1900	野炊準備
1900 - 2100	原野烹飪
2100 - 2300	梳洗
2300	就寢
第三日	
0800 - 0900	早餐
0900 - 1100	學校課程
1100 - 1200	房間收執
1200 - 1300	午餐
1300	離營

## 3 活動套餐三

每位800元

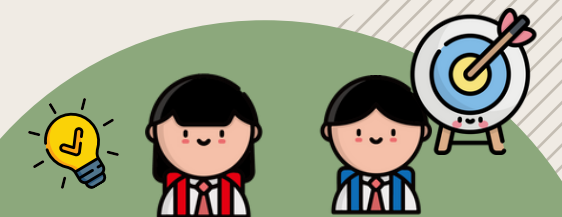
第一日	
1500 - 1515	入營及講解營規
1515 - 1600	安頓
1600 - 1800	集體遊戲
1800 - 1900	晚餐
1900 - 2100	營地定向
2100 - 2130	分享時間
2130 - 2300	梳洗
2300	就寢
第二日	
0800 - 0900	早餐
0900 - 1100	歷奇挑戰賽/羅馬炮架 (二選一)
1100 - 1200	惜別會準備
1200 - 1300	午餐
1300 - 1500	團隊紮作/攀石/遊繩下降 (三選二)
1500 - 1700	團隊紮作/攀石/遊繩下降 (三選二)
1700 - 1800	小休
1800 - 1900	野炊準備
1900 - 2100	原野烹飪
2100 - 2300	梳洗
2300	就寢
第三日	
0800 - 0900	早餐
0900 - 1100	惜別會
1100 - 1200	房間收執
1200 - 1300	午餐
1300	離營



### 申請程序:

1. 在決定使用本營地前，請參考本戶外教育營單張，所有中學之教育營會跟隨本程序執行，如有需要更改或增加活動請與職員協商。
  2. 學校致電營地2627 2000以電話形式預留營位。
  3. 在預留營位當日起計7日內，下載及填妥戶外教育營申請表，並電郵(naturelo@ayp.org.hk)會營地，以確實營期及參加人數，營地將會收取按金作訂營費。
  4. 以銀行入數(支票/現金)的方法繳付訂營費後(請於入數紙上填上學校名稱及營期)，電郵回營地，並請致電確認。
  5. 營地職員會聯絡學校，並發給教育營活動程序表。
  6. 學校舉辦戶外教育營時，應留意各項安全措施，並須參照教育局的「戶外活動指引」。
- 如有查詢，請致電2627 2062 與職員盧先生聯絡。

2024-2025年度戶外教育營將於2024年5月16日上午9時接受預訂。  
最少申請人數為40位，敬請留意!



多項主題教育營活動讓學生在大自然中進行「全人學習」。藉具挑戰和富冒險的群體生活和活動，啟發學生熱愛生命，尊重他人及嚮往學習，達到不同的教學目的，幫助學生成長。

